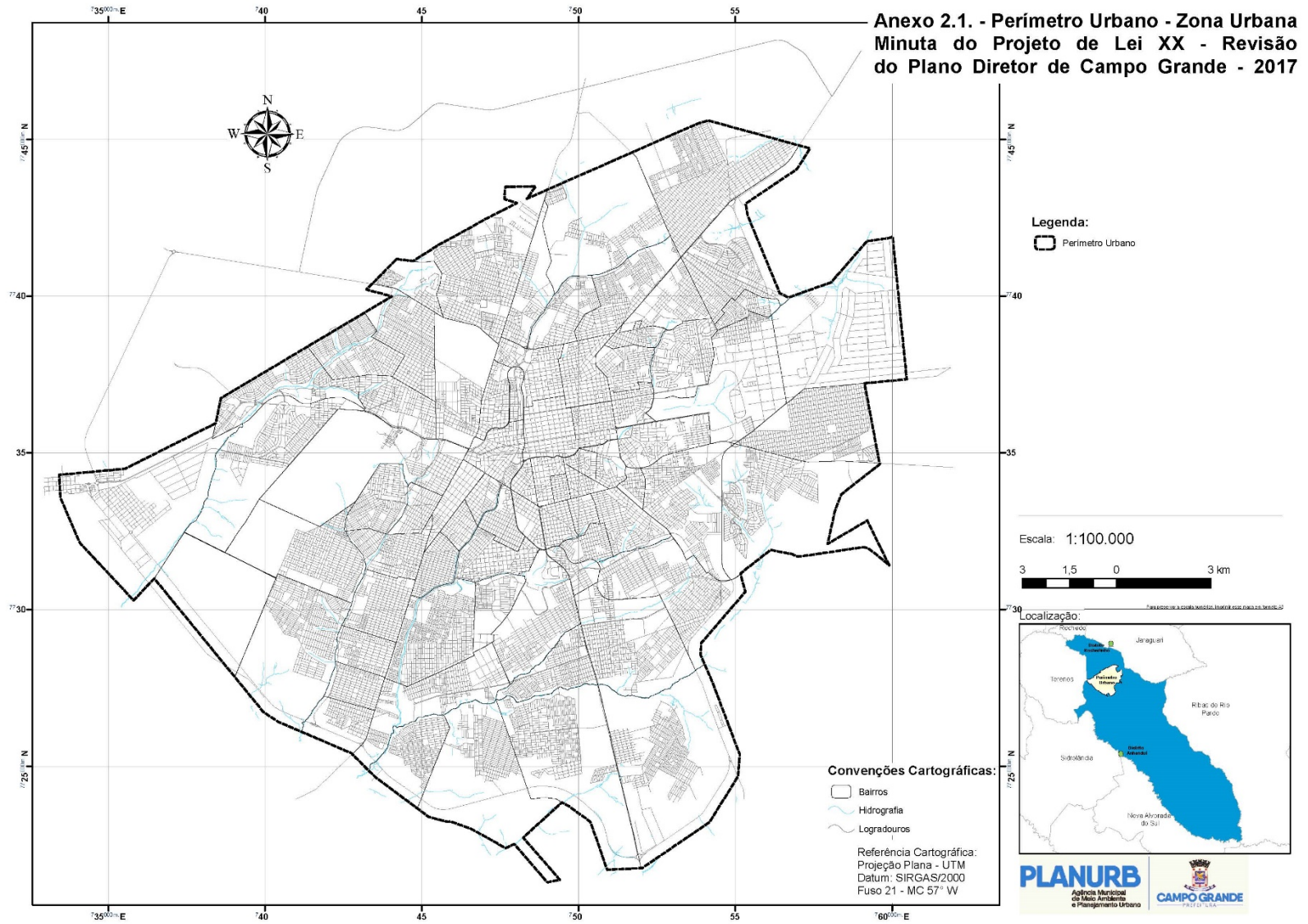
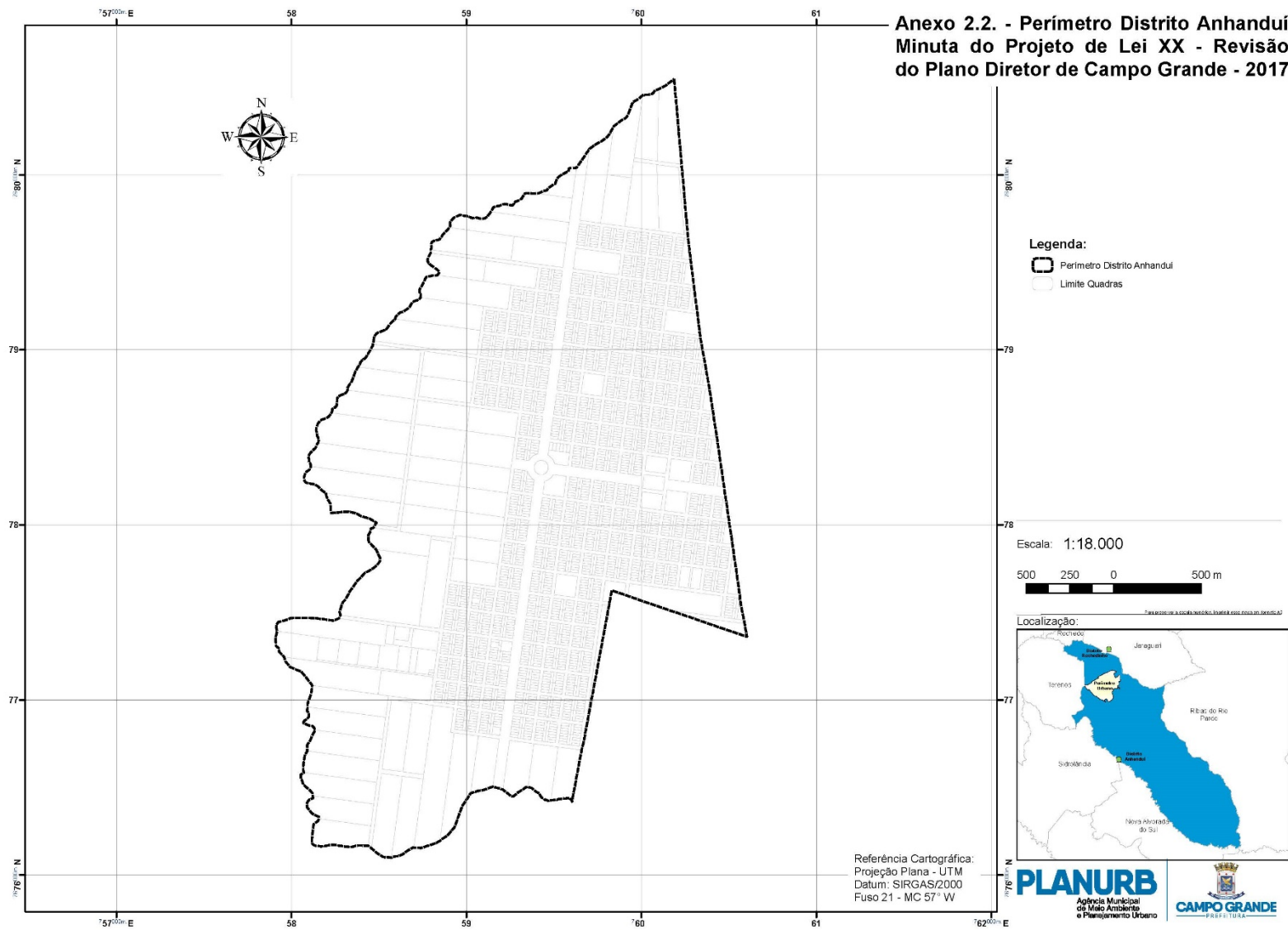


**ANEXO 2 PERÍMETRO URBANO – ZONA URBANA
ANEXO 2.1 - PERÍMETRO URBANO SEDE**



ANEXO 2.2 - PERÍMETRO URBANO DO DISTRITO DO ANHANDUÍ



DELIMITAÇÃO DOS PERÍMETROS:

1. O perímetro urbano da sede do município de Campo Grande configura-se pelos limites abaixo descritos, cuja representação gráfica é a constante do mapa intitulado perímetro Urbano sede.

A descrição do perímetro urbano do distrito sede do município de Campo Grande, começa no marco M-01, definido pela coordenada geográfica de Latitude 20°22'13,34"Sul e Longitude 54°33'53,37" Oeste, Datum SAD-69 e pela coordenada plana UTM N 7.745.643,6917m e E 754.190,2723m, referida ao meridiano central 57° WGr; deste, seguindo com distância de 3.368,643 m e azimute plano de 105°20'03" chega-se ao marco M-02, deste, seguindo com distância de 777,069 m e azimute plano de 212°12'32" chega-se ao marco M-03, deste, seguindo com distância de 1.981,561 m e azimute plano de 236°02'29" chega-se ao marco M-04, deste, seguindo com distância de 401,359 m e azimute plano de 169°16'04" chega-se ao marco M-05, deste, seguindo com distância de 2.664,573 m e azimute plano de 157°31'57" chega-se ao marco M-06, deste, seguindo com distância de 313,882 m e azimute plano de 114°48'10" chega-se ao marco M-07, deste, seguindo com distância de 1.434,744 m e azimute plano de 70°30'50" chega-se ao marco M-08, deste, seguindo com distância de 1.745,105 m e azimute plano de 41°04'37" chega-se ao marco M-09, deste, seguindo com distância de 740,471 m e azimute plano de 81°54'42" chega-se ao marco M-10, deste, seguindo com distância de 91,126 m e azimute plano de 64°30'18" chega-se ao marco M-11, deste, seguindo com distância de 4.568,516 m e azimute plano de 174°21'33" chega-se ao marco M-12, deste, seguindo com distância de 1.352,144 m e azimute plano de 264°20'20" chega-se ao marco M-13, deste, seguindo com distância de 2.625,530 m e azimute plano de 169°21'29" chega-se ao marco M-14, deste, seguindo com distância de 1.558,923m e azimute plano de 231°52'20" chega-se ao marco M-14A, deste, seguindo com distância de 573,899m e azimute plano de 200°50'29" chega-se ao marco M-14B, deste, seguindo com distância de 1.066,755 m e azimute plano de 192°29'56" chega-se ao marco M-14C, deste, seguindo com distância de 1.467,909 m e azimute plano de 59°29'29" chega-se ao marco M-14D, deste, seguindo com distância de 1.591,358 m e azimute plano de 153°56'39" chega-se ao marco M-14D1, deste, seguindo com distância de 232,791 m e azimute plano de 310°54'34" chega-se ao marco M-14D2, deste, seguindo com distância de 571,730 m e azimute plano de 308°31'09" chega-se ao marco M-14D3, deste, seguindo com distância de 78,179 m e azimute plano de 298°06'16" chega-se ao marco M-14D4, deste, seguindo com distância de 102,231 m e azimute plano de 284°45'45" chega-se ao marco M-14D5, deste, seguindo com distância de 103,031 m e azimute plano de 269°37'51" chega-se ao marco M-14E, deste, seguindo com distância de 1.945,668 m e azimute plano de 261°30'02" chega-se ao marco M-14F, deste, seguindo com distância de 92,881 m e azimute plano de 267°34'23" chega-se ao marco M-14G, deste, seguindo com distância de 56,593 m e azimute plano de 283°39'04" chega-se ao marco M-14H, deste, seguindo com distância de 47,558 m e azimute plano de 290°32'44" chega-se ao marco M-14I, deste, seguindo com distância de 59,314 m e azimute plano de 297°49'43" chega-se ao marco M-14J, deste, seguindo com distância de 27,076 m e azimute plano de 306°12'52" chega-se ao marco M-14K, deste, seguindo com distância de 713,206 m e azimute plano de 281°12'17" chega-se ao marco M-14L, deste, seguindo com distância de 1.220,659 m e azimute plano de 231°52'20" chega-se ao marco M-15, deste, seguindo com distância de 605,551 m e azimute plano de 165°13'23" chega-se ao marco M-16, deste, seguindo com distância de 2.158,311 m e azimute plano de 220°41'15" chega-se ao marco M-17, deste, seguindo com distância de 369,208 m e azimute plano de 183°29'48" chega-se ao marco M-18, deste, seguindo com distância de 967,381 m e azimute plano de 156°32'35" chega-se ao marco M-19, deste, seguindo com distância de 2.456,586 m e azimute plano de 159°19'43" chega-se ao marco M-20, deste, seguindo com distância de 700,484 m e azimute plano de 184°29'33" chega-se ao marco M-21, deste, seguindo com distância de 1.727,698 m e azimute plano de 211°59'17" chega-se ao marco M-22, deste, seguindo com distância de 2.594,588 m e azimute plano de 235°47'25" chega-se ao marco M-23, deste, seguindo com distância de 1.118,433 m e azimute plano de 267°26'06" chega-se ao marco M-24, deste, seguindo com distância de 959,099 m e azimute plano de 341°01'40" chega-se ao marco M-25, deste, seguindo com distância de 663,486 m e azimute plano de 340°02'51" chega-se ao marco M-26, deste, seguindo com distância de 795,263 m e azimute plano de 306°01'18" chega-se ao marco M-27, deste, seguindo com distância de 296,557 m e azimute plano de 300°43'36" chega-se ao marco M-27A, deste, seguindo com distância de 1.676,000 m e azimute plano de 227°47'13" chega-se ao marco M-27B, deste, seguindo com distância de 1.784,121 m e azimute plano de 138°56'24" chega-se ao marco M-27D, deste, seguindo com distância de 408,571 m e azimute plano de 258°25'54" chega-se ao marco M-27E, deste, seguindo com distância de 1.611,171 m e azimute plano de 319°11'57" chega-se ao marco M-27F, deste, seguindo com distância de 301,884 m e azimute plano de 245°02'56" chega-se ao marco M-27G, deste, seguindo com distância de 239,362 m e azimute plano de 299°05'03" chega-se ao marco M-29B, deste, seguindo com distância de 1.042,841 m e azimute plano de 299°05'04" chega-se ao marco M-29C, deste, seguindo com distância de 688,648 m e azimute plano de 289°09'27" chega-se ao marco M-29D, deste, seguindo com distância de 69,854 m e azimute plano de 254°15'46" chega-se ao marco M-31, deste, seguindo com distância de 634,682 m e azimute plano de 284°41'14" chega-se ao marco M-32, deste, seguindo com distância de 2.125,734 m e azimute plano de 306°37'58" chega-se ao marco M-33, deste, seguindo com distância de 1.092,749 m e azimute plano de 314°50'33" chega-se

ao marco M-34, deste, seguindo com distância de 2.511,525 m e azimute plano de 293°12'53" chega-se ao marco M-35, deste, seguindo com distância de 574,788 m e azimute plano de 302°49'55" chega-se ao marco M-36, deste, seguindo com distância de 5.514,375 m e azimute plano de 320°44'51" chega-se ao marco M-37, deste, seguindo com distância de 962,636 m e azimute plano de 223°08'53" chega-se ao marco M-38, deste, seguindo com distância de 2.513,411 m e azimute plano de 316°56'50" chega-se ao marco M-39, deste, seguindo com distância de 1.572,094 m e azimute plano de 336°38'32" chega-se ao marco M-40, deste, seguindo com distância de 641,814 m e azimute plano de 356°51'40" chega-se ao marco M-41, deste, seguindo com distância de 88,254 m e azimute plano de 356°51'40" chega-se ao marco M-42, deste, seguindo com distância de 104,412 m e azimute plano de 84°44'43" chega-se ao marco M-43, deste, seguindo com distância de 2.008,657 m e azimute plano de 84°44'43" chega-se ao marco M-44, deste, seguindo com distância de 3.233,323 m e azimute plano de 63°21'16" chega-se ao marco M-45, deste, seguindo com distância de 818,569 m e azimute plano de 11°53'49" chega-se ao marco M-46, deste, seguindo com distância de 6.092,283 m e azimute plano de 59°12'44" chega-se ao marco M-47, deste, seguindo com distância de 259,195 m e azimute plano de 59°12'40" chega-se ao marco M-48, deste, seguindo com distância de 123,236 m e azimute plano de 284°35'21" chega-se ao marco M-49, deste, seguindo com distância de 468,184 m e azimute plano de 284°35'31" chega-se ao marco M-50, deste, seguindo com distância de 250,424 m e azimute plano de 284°35'37" chega-se ao marco M-51, deste, seguindo com distância de 295,800 m e azimute plano de 44°36'03" chega-se ao marco M-52, deste, seguindo com distância de 1.075,094 m e azimute plano de 44°36'00" chega-se ao marco M-53, deste, seguindo com distância de 530,759 m e azimute plano de 96°56'39" chega-se ao marco M-54, deste, seguindo com distância de 955,108 m e azimute plano de 57°39'55" chega-se ao marco M-55, deste, seguindo com distância de 1.214,744 m e azimute plano de 61°17'09" chega-se ao marco M-56, deste, seguindo com distância de 406,225 m e azimute plano de 60°02'13" chega-se ao marco M-57, deste, seguindo com distância de 406,225 m e azimute plano de 60°02'13" chega-se ao marco M-57, deste, seguindo com distância de 1.220,747 m e azimute plano de 63°01'29" chega-se ao marco M-57A, deste, seguindo com distância de 412,729 m e azimute plano de 287°46'40" chega-se ao marco M-57B, deste, seguindo com distância de 391,158 m e azimute plano de 2°44'53" chega-se ao marco M-57C, deste seguindo com distância de 977,479 m e azimute plano de 89°00'49" chega-se ao marco M-57D, deste, seguindo com distância de 486,825 m e azimute plano de 215°58'21" chega-se ao marco M-57E, deste, seguindo com distância de 5.714,961 m e azimute plano de 66°15'58" chega-se ao marco M-59, deste, seguindo com distância de 239,076 m e azimute plano de 66°41'41" chega-se ao marco M-60, deste, seguindo com distância de 349,774 m e azimute plano de 73°27'36" chega-se ao marco M-01, fechando assim o polígono, com área total de 359.411.440,370m² •

2. O perímetro do Distrito de Anhanduí configura-se pelos limites abaixo descritos, cuja representação gráfica é a constante do mapa intitulado perímetro Urbano do Distrito do Anhanduí.

A descrição do perímetro urbano do Distrito de Anhanduí, começa no marco principal M-61, definido pela coordenada geográfica de Latitude 20°57'29.71" Sul e Longitude 54°29'50.38" Oeste, Datum SAD-69 e pela coordenada plana UTM N 7.680.430,9026m e E 760.234,937m, referida ao meridiano central 57° WGr; deste seguindo com distância de 3.125,276m e azimute plano de 171°41'37" chega-se ao marco M-62, deste seguindo com distância de 807,632m e azimute plano de 290°02'31" chega-se ao marco M-63, deste seguindo com distância de 871,608m e azimute plano de 194°57'44" chega-se ao marco M-64, deste seguindo com distância de 332,879m e azimute plano de 194°57'52" chega-se ao marco M-65, situado à margem esquerda do Rio Anhanduí deste seguindo pelo referido rio com distância de 146,022m e azimute plano de 276°47'51" chega-se ao marco P001, deste seguindo com distância de 94,828m e azimute plano de 286°32'56" chega-se ao marco P002, deste seguindo com distância de 96,919m e azimute plano de 277°21'45" chega-se ao marco P003, deste seguindo com distância de 89,334m e azimute plano de 291°52'44" chega-se ao marco P004, deste seguindo com distância de 73,116m e azimute plano de 273°21'49" chega-se ao marco M-66, deste seguindo com distância de 76,237m e azimute plano de 230°55'12" chega-se ao marco P005, deste seguindo com distância de 83,768m e azimute plano de 205°31'41" chega-se ao marco P006, deste seguindo com distância de 80,349m e azimute plano de 202°03'16" chega-se ao marco M-67, deste seguindo com distância de 89,688m e azimute plano de 241°49'24" chega-se ao marco P007, deste seguindo com distância de 86,151m e azimute plano de 240°37'56" chega-se ao marco P008, deste seguindo com distância de 110,751m e azimute plano de 235°20'34" chega-se ao marco P009, deste seguindo com distância de 117,933m e azimute plano de 239°21'43" chega-se ao marco P010, deste seguindo com distância de 83,173m e azimute plano de 257°25'51" chega-se ao marco M-68, deste seguindo com distância de 76,028m e azimute plano de 290°10'55" chega-se ao marco P011, deste seguindo com distância de 74,386m e azimute plano de 322°16'47" chega-se ao marco P012, deste seguindo com distância de 70,790m e azimute plano de 309°11'54" chega-se ao marco M-69, deste seguindo com distância de 59,802m e azimute plano de 225°28'52" chega-se ao marco P013, deste seguindo com distância de 49,582m e azimute plano de 204°24'34" chega-se ao marco P014, deste seguindo com distância de 53,913m e azimute plano de 182°58'37" chega-se ao marco P015, deste seguindo com distância de 62,231m e azimute plano de 198°08'06" chega-

se ao marco M-70, deste seguindo com distância de 62,965m e azimute plano de 303°26'34" chega-se ao marco P016, deste seguindo com distância de 44,995m e azimute plano de 324°43'01" chega-se ao marco P017, deste seguindo com distância de 70,246m e azimute plano de 339°24'48" chega-se ao marco P018, deste seguindo com distância de 85,067m e azimute plano de 327°39'25" chega-se ao marco P019, deste seguindo com distância de 55,470m e azimute plano de 322°07'56" chega-se ao marco P020, deste seguindo com distância de 54,516m e azimute plano de 308°29'27" chega-se ao marco P021, deste seguindo com distância de 51,751m e azimute plano de 313°46'15" chega-se ao marco M-71, deste seguindo com distância de 78,373m e azimute plano de 30°50'32" chega-se ao marco P022, deste seguindo com distância de 46,734m e azimute plano de 33°00'36" chega-se ao marco P023, deste seguindo com distância de 78,942m e azimute plano de 4°05'49" chega-se ao marco P024, deste seguindo com distância de 66,335m e azimute plano de 359°19'03" chega-se ao marco P025, deste seguindo com distância de 60,989m e azimute plano de 352°10'08" chega-se ao marco M-72, deste seguindo com distância de 73,513m e azimute plano de 343°32'23" chega-se ao marco P026, deste seguindo com distância de 77,283m e azimute plano de 335°28'28" chega-se ao marco P027, deste seguindo com distância de 76,314m e azimute plano de 339°57'10" chega-se ao marco P028, deste seguindo com distância de 89,282m e azimute plano de 356°33'06" chega-se ao marco M-73, deste seguindo com distância de 65,648m e azimute plano de 32°57'50" chega-se ao marco P029, deste seguindo com distância de 51,826m e azimute plano de 29°59'01" chega-se ao marco P030, deste seguindo com distância de 42,633m e azimute plano de 8°59'14" chega-se ao marco P031, deste seguindo com distância de 52,289m e azimute plano de 354°05'00" chega-se ao marco M-74, deste seguindo com distância de 49,629m e azimute plano de 330°25'06" chega-se ao marco P032, deste seguindo com distância de 86,236m e azimute plano de 314°23'38" chega-se ao marco P033, deste seguindo com distância de 69,024m e azimute plano de 323°03'43" chega-se ao marco M-75, deste seguindo com distância de 70,318m e azimute plano de 11°14'05" chega-se ao marco P034, deste seguindo com distância de 42,744m e azimute plano de 32°38'57" chega-se ao marco P035, deste seguindo com distância de 59,846m e azimute plano de 51°58'11" chega-se ao marco M-76, deste seguindo com distância de 84,141m e azimute plano de 71°09'14" chega-se ao marco P036, deste seguindo com distância de 59,015m e azimute plano de 66°21'14" chega-se ao marco P037, deste seguindo com distância de 60,222m e azimute plano de 85°25'08" chega-se ao marco P038, deste seguindo com distância de 73,386m e azimute plano de 93°36'34" chega-se ao marco P039, deste seguindo com distância de 49,035m e azimute plano de 94°33'43" chega-se ao marco P040, deste seguindo com distância de 62,813m e azimute plano de 80°53'08" chega-se ao marco M-77, deste seguindo com distância de 51,215m e azimute plano de 37°30'11" chega-se ao marco P041, deste seguindo com distância de 62,683m e azimute plano de 8°56'54" chega-se ao marco P042, deste seguindo com distância de 62,482m e azimute plano de 7°20'16" chega-se ao marco P043, deste seguindo com distância de 66,427m e azimute plano de 15°32'03" chega-se ao marco P044, deste seguindo com distância de 109,754m e azimute plano de 16°54'28" chega-se ao marco P045, deste seguindo com distância de 70,175m e azimute plano de 351°59'20" chega-se ao marco M-78, deste seguindo com distância de 78,768m e azimute plano de 335°48'25" chega-se ao marco P046, deste seguindo com distância de 87,211m e azimute plano de 311°56'30" chega-se ao marco P047, deste seguindo com distância de 90,942m e azimute plano de 289°54'12" chega-se ao marco P048, deste seguindo com distância de 64,086m e azimute plano de 276°12'28" chega-se ao marco M-79, deste seguindo com distância de 58,461m e azimute plano de 0°22'21" chega-se ao marco P049, deste seguindo com distância de 66,680m e azimute plano de 331°39'47" chega-se ao marco P050, deste seguindo com distância de 72,113m e azimute plano de 321°29'30" chega-se ao marco P051, deste seguindo com distância de 88,575m e azimute plano de 294°29'05" chega-se ao marco M-80, deste seguindo com distância de 64,599m e azimute plano de 11°59'24" chega-se ao marco P052, deste seguindo com distância de 39,455m e azimute plano de 357°35'19" chega-se ao marco P053, deste seguindo com distância de 128,881m e azimute plano de 21°59'43" chega-se ao marco P054, deste seguindo com distância de 43,714m e azimute plano de 7°47'47" chega-se ao marco P055, deste seguindo com distância de 57,799m e azimute plano de 3°11'01" chega-se ao marco M-81, deste seguindo com distância de 47,162m e azimute plano de 53°38'25" chega-se ao marco P056, deste seguindo com distância de 33,807m e azimute plano de 32°11'26" chega-se ao marco P057, deste seguindo com distância de 30,778m e azimute plano de 24°34'30" chega-se ao marco P058, deste seguindo com distância de 40,091m e azimute plano de 59°44'41" chega-se ao marco P059, deste seguindo com distância de 47,622m e azimute plano de 4°34'36" chega-se ao marco P060, deste seguindo com distância de 39,557m e azimute plano de 54°53'30" chega-se ao marco P061, deste seguindo com distância de 47,446m e azimute plano de 22°27'06" chega-se ao marco P062, deste seguindo com distância de 36,850m e azimute plano de 48°03'28" chega-se ao marco P063, deste seguindo com distância de 102,465m e azimute plano de 14°31'33" chega-se ao marco P064, deste seguindo com distância de 55,602m e azimute plano de 51°00'54" chega-se ao marco P065, deste seguindo com distância de 39,683m e azimute plano de 32°21'38" chega-se ao marco P066, deste seguindo com distância de 114,056m e azimute plano de 19°57'08" chega-se ao marco P067, deste seguindo com distância de 70,854m e azimute plano de 61°34'20" chega-se ao marco P068, deste seguindo com distância de 68,373m e azimute plano de 30°56'47" chega-se ao marco P069, deste seguindo com distância de 30,936m e azimute plano de 32°32'22" chega-se ao marco P070, deste seguindo com distância de 70,642m e azimute plano de

62°32'07" chega-se ao marco P071, deste seguindo com distância de 53,408m e azimute plano de 36°08'33" chega-se ao marco P072, deste seguindo com distância de 39,260m e azimute plano de 39°52'29" chega-se ao marco P073, deste seguindo com distância de 50,356m e azimute plano de 16°13'31" chega-se ao marco P074, deste seguindo com distância de 73,847m e azimute plano de 27°55'19" chega-se ao marco P075, deste seguindo com distância de 52,471m e azimute plano de 58°08'55" chega-se ao marco M-82, deste seguindo com distância de 67,698m e azimute plano de 325°50'34" chega-se ao marco P076, deste seguindo com distância de 59,161m e azimute plano de 12°55'56" chega-se ao marco P077, deste seguindo com distância de 55,186m e azimute plano de 3°00'07" chega-se ao marco P078, deste seguindo com distância de 51,022m e azimute plano de 64°26'40" chega-se ao marco P079, deste seguindo com distância de 86,079m e azimute plano de 38°05'17" chega-se ao marco P080, deste seguindo com distância de 73,660m e azimute plano de 30°07'34" chega-se ao marco M-83, deste seguindo com distância de 62,169m e azimute plano de 84°52'08" chega-se ao marco P081, deste seguindo com distância de 78,180m e azimute plano de 99°34'45" chega-se ao marco P082, deste seguindo com distância de 42,387m e azimute plano de 70°55'41" chega-se ao marco P083, deste seguindo com distância de 61,366m e azimute plano de 30°52'27" chega-se ao marco P084, deste seguindo com distância de 64,457m e azimute plano de 71°40'49" chega-se ao marco P085, deste seguindo com distância de 49,994m e azimute plano de 95°10'33" chega-se ao marco P086, deste seguindo com distância de 66,819m e azimute plano de 50°26'49" chega-se ao marco P087, deste seguindo com distância de 36,817m e azimute plano de 39°25'23" chega-se ao marco P088, deste seguindo com distância de 63,212m e azimute plano de 90°26'06" chega-se ao marco P089, deste seguindo com distância de 59,653m e azimute plano de 68°01'39" chega-se ao marco P090, deste seguindo com distância de 51,156m e azimute plano de 49°37'20" chega-se ao marco P091, deste seguindo com distância de 41,364m e azimute plano de 25°01'43" chega-se ao marco P092, deste seguindo com distância de 69,836m e azimute plano de 58°03'20" chega-se ao marco P093, deste seguindo com distância de 53,159m e azimute plano de 62°11'29" chega-se ao marco M-84, deste seguindo com distância de 104,489m e azimute plano de 16°52'27" chega-se ao marco P094, deste seguindo com distância de 50,528m e azimute plano de 79°25'42" chega-se ao marco P095, deste seguindo com distância de 67,551m e azimute plano de 54°45'26" chega-se ao marco P096, deste seguindo com distância de 66,686m e azimute plano de 49°55'38" chega-se ao marco P097, deste seguindo com distância de 55,838m e azimute plano de 27°45'46" chega-se ao marco P098, deste seguindo com distância de 82,456m e azimute plano de 52°57'03" chega-se ao marco P099, deste seguindo com distância de 101,886m e azimute plano de 23°27'55" chega-se ao marco P100, deste seguindo com distância de 76,672m e azimute plano de 57°21'16" chega-se ao marco P101, deste seguindo com distância de 52,503m e azimute plano de 74°34'08" chega-se ao marco P102, deste seguindo com distância de 79,055m e azimute plano de 57°05'31" chega-se ao marco P103, deste seguindo com distância de 45,361m e azimute plano de 48°46'51" chega-se ao marco P104, deste seguindo com distância de 53,706m e azimute plano de 54°44'40" chega-se ao marco M-85, deste seguindo com distância de 265,057m e azimute plano de 171°35'28" chega-se ao marco M-61, fechando assim o polígono, com o perímetro total de 13.668,42 m (treze mil, seiscentos e sessenta e oito, vírgula quarenta e dois metros), e área total intraperimetral de 723,29 ha (setecentos e vinte e três, vírgula vinte e nove hectares).